

# *Komfort- Demenz-Wohnbereich*

Kursana Villa

Mein sicheres Zuhause.

**KURSANA**  
VILLA





## *Komfort-Demenz-Konzept für besondere Ansprüche*

Wir wissen, demenziell erkrankte Menschen haben sehr spezifische Bedürfnisse und benötigen eine umfangreiche und erfahrene Betreuung. Hierauf sind wir spezialisiert – mit unserem separat geführten Komfort-Demenz-Wohnbereich und einem durchdachten, ganzheitlichen Konzept, das bis ins Detail auf diese besonderen Anforderungen abgestimmt ist.

Es ist unser Anspruch, Bewohnern mit eingeschränkten kognitiven Fähigkeiten ein sicheres und behütetes Zuhause zu geben, in dem sie weitgehend ihren bisherigen Lebensstil in gewohnter Qualität beibehalten können.

### *Mit Fürsorge und Verständnis*

In unserem Komfort-Demenz-Wohnbereich steht mehr Personal als üblich zur Verfügung. Unsere fürsorglichen Mitarbeiter sind 24 Stunden an sieben Tagen in der Woche verlässliche und aufmerksame Begleiter.

Mit liebevollem Einsatz und viel Verständnis kümmern sie sich um die demenziell erkrankten Bewohner. Im Zentrum stehen dabei immer die persönlichen Bedürfnisse und Gewohnheiten: ob bei der individuellen Pflege, bei unserem vielfältigen Betreuungsangebot oder bei der Verköstigung.

Nicht zuletzt sind die architektonische Gestaltung und das Interieur unserer Villa einzigartig und bieten den Bewohnern eine ideale Voraussetzung, um sich wohl und geborgen zu fühlen. Von der fachlichen Pflegespezialisierung bis hin zur räumlichen Ausstattung ist der Komfort-Demenz-Wohnbereich der Kursana Villen auf einem hohen Niveau.

### *Leistungsversprechen*

- ❖ Individuelle Rundum-Betreuung
- ❖ Professionelle Pflege durch spezialisierte Mitarbeiter
- ❖ Strukturierter Alltag mit vielfältigen Einzel- und Gruppenangeboten
- ❖ Frische, ausgewogene Ernährung
- ❖ Stilvolles, großzügiges Wohnambiente mit privatem Rückzugsbereich
- ❖ Beratung, Anleitung und Begleitung der Angehörigen





## *Seelisches und körperliches Wohlbefinden*

Wir schenken den uns anvertrauten Bewohnern täglich ein Stück Lebensfreude und tun alles dafür, dass sie sich seelisch und körperlich wohlfühlen. Im Mittelpunkt unseres Pflegekonzepts, das auf neuesten medizinischen und pflegewissenschaftlichen Erkenntnissen beruht, steht immer der einzelne Bewohner mit seinen individuellen Bedürfnissen.

Therapeutische Maßnahmen wie beispielsweise Trainings zur Selbsthilfe, Hirnleistungs- und Konzentrationstrainings oder auch ein Hilfsmitteltraining fördern die Alltagsfähigkeiten und erhöhen die Lebensqualität. Unsere Pflegeangebote können durch Leistungen von Therapeuten und Fachkräften verschiedener Gebiete ergänzt werden.

### *Behutsam und empathisch*

Die wertschätzende und empathische Kommunikation mit den Bewohnern hat für uns den höchsten Stellenwert. Wir kommunizieren achtsam, stellen Augenkontakt her und achten auf behutsame zwischenmenschliche Berührungen. Das schafft Nähe und Geborgenheit und beeinflusst die Empfindungen unserer Bewohner positiv.



### *Biografiearbeit*

Gezielte Biografiearbeit ist von zentraler Bedeutung für unser therapeutisches Konzept. Über Ereignisse und Erfahrungen des eigenen Lebens zu sprechen, hilft unseren demenzten Bewohnern, die eigene Identität zu bewahren. Aktives Erinnern stärkt ihr Vertrauen und baut eine Brücke in ihre Welt.



### *Validation*

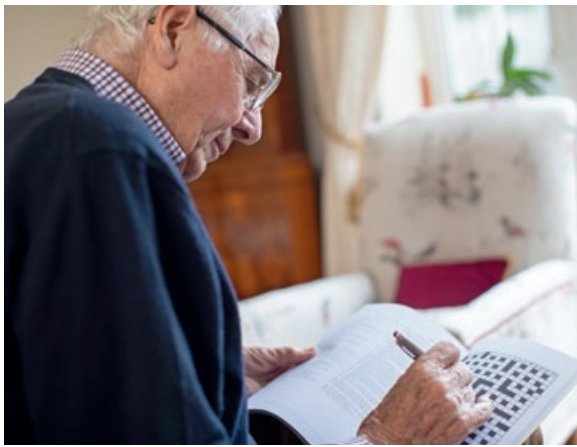
Die Methode der Validation hilft uns, mit Bewohnern zu kommunizieren, wenn alltägliche Gespräche nicht mehr möglich sind. Wir erreichen ihre Gefühlswelt: Alle geäußerten Gefühle nehmen wir an und bestätigen sie – Freude, Wut, Kummer oder Ärger. Das baut emotionalen Stress ab und vermittelt Verständnis.



### *Basale Stimulation*

Die basale Stimulation regt die Sinne an und aktiviert die Wahrnehmung unserer Bewohner durch Fühlen, Berühren und emotionale Wärme. Ob bei der Körperpflege, bei Bewegungsübungen oder beim Gärtnern im Kräuterbeet – durch die intensive Zuwendung können sie entspannen.





*Die wahre  
Lebenskunst  
besteht darin,  
im Alltäglichen  
das Wunderbare  
zu sehen.*

Pearl S. Buck



## *Sicherheit und Orientierung im Alltag*

Im Zentrum unserer Betreuungsarbeit steht ein sich regelmäßig wiederholender, strukturierter Tagesablauf für unsere Bewohner. Das gibt Sicherheit und hilft ihnen, sich zurechtzufinden.

Wir unterstützen unsere Bewohner dabei, ihren Tag bewusst und nach ihren eigenen Vorstellungen zu gestalten. Dabei berücksichtigen wir selbstverständlich den bisherigen Lebensstil und -rhythmus. Neben unserem umfangreichen, an die persönlichen Gewohnheiten angepassten Betreuungsangebot binden wir die Bewohner zudem aktiv in alltägliche Tätigkeiten wie die Zeitungsrunde oder die Gartenarbeit ein.

### *Liebgewonnene Rituale*

Altvertraute Gewohnheiten prägen sich fest im Unterbewusstsein ein und sind selbst dann abrufbar, wenn das Gehirn schon stark geschädigt ist. Darauf nehmen wir Rücksicht: sei es das morgendliche Frühstücksei oder die warme Milch mit Honig am Abend, die das Zubettgehen einläutet; sei es der vertraute Bademantel oder die gewohnte Hautcreme bei der Körperpflege. Auch jahreszeitliche Dekorationen und Feste erleichtern die zeitliche Orientierung.

### *Angehörige als Brücke zum Leben*

Eine vertrauensvolle Zusammenarbeit mit den Angehörigen bildet das Fundament für eine angemessene und individuelle Pflege und Betreuung unserer Bewohner. Angehörige sind uns zu jeder Zeit herzlich willkommen und können aktiv an der Tagesgestaltung teilnehmen.



## *Aktivitäten*

- ❖ Themenbezogene Gesprächsrunden
- ❖ Gymnastik- und Aktivierungsspiele
- ❖ Malen, Basteln, Handarbeiten
- ❖ Musiktherapie
- ❖ Tiergestützte Therapie in fast allen Villen
- ❖ Jahreszeitliche Feste
- ❖ Gottesdienste und Andachten

## *Jeden Tag mit Freude erleben*

Menschen mit Demenz profitieren von körperlicher und geistiger Bewegung. Unser vielfältiges Betreuungsangebot ist auf diese besonderen Anforderungen ausgerichtet und findet in Einzelbetreuung oder kleinen Gruppen statt, die nach individuellen Neigungen und Fähigkeiten der Bewohner homogen zusammengesetzt sind. Ob Gedächtnistraining, kreative Beschäftigung oder Literaturreisen – das gemeinsame Tun sowie der Spaß und die Freude stehen dabei im Vordergrund.

### *Bewegung hält fit*

Unser großzügiger Wohnbereich bietet Bewohnern mit Unruhe viel Raum für Bewegung. Sie können sich in der Obhut unserer Mitarbeiter eigenständig bewegen – so oft und so viel, wie sie es möchten. Wir motivieren unsere Bewohner zudem mit unterschiedlichsten Übungen, beispielsweise Sitzgymnastik, Kraft- und Balancetraining oder auch einem Spaziergang an der frischen Luft zu regelmäßigem körperlichem Training.

### *Musik als Schlüssel*

Beim gemeinsamen Singen, Tanzen oder einfach nur Musikhören erinnern sich unsere Bewohner plötzlich wieder an besondere Ereignisse oder Menschen in ihrem Leben. Sie hören die Lieder ihrer Jugend, können manchmal sogar Strophen mitsingen. Musik ist der Schlüssel, um alte Erinnerungen und Gefühle neu aufleben zu lassen und das persönliche Wohlbefinden zu stärken.

### *Treue Begleiter*

Ob Hund oder Katze – die Anwesenheit von Tieren führt bei demenziell Erkrankten zu spürbarer Entspannung. Tiere regen zum Streicheln oder Sprechen an, helfen bei sozialen Kontakten und vermitteln das gute Gefühl, gebraucht zu werden. Wir organisieren regelmäßig therapeutische Tierbesuche und halten in fast allen Villen ein Haustier für unsere Bewohner.





*Hier bin ich  
Mensch, hier  
darf ich's sein.*

J. W. von Goethe







*Die Seele ernährt  
sich von dem,  
worüber sie  
sich freut.*

Aurelius Augustinus





## *Das schmeckt wie zuhause*

Eine gut abgestimmte und ausgewogene Kost mit täglich frischen Zutaten ist die Voraussetzung dafür, dass sich unsere Bewohner rundum wohl, gestärkt und gesund fühlen. Unsere Köche sind Experten in der Ernährung von Senioren und bereiten alle Speisen mit großer Sorgfalt und Liebe zum Detail zu.

Essen hat immer eine pflégetherapeutische Wirkung. Geschmack und Geruch von Speisen aus der Jugend wecken positive Erinnerungen. Gemeinsame Mahlzeiten sind zudem ein wichtiges gemeinschaftsstiftendes Ritual und helfen, den Tag zu strukturieren. Das Klappern von Geschirr, ein gemeinsames Tischgebet oder der Duft von frischem Kaffee locken unsere Bewohner zum Essen. Ein schön gedeckter Tisch lädt ein, Platz zu nehmen und gemeinsam in Ruhe zu speisen.

- ❖ Abwechslungsreiche, ausgewogene Ernährung
- ❖ Energie- und nährstoffdichte Speisen
- ❖ Frische, vitaminreiche Zutaten
- ❖ Ermutigung zum regelmäßigen Trinken
- ❖ Sonderkostformen wie Diät-Vollwert- und Schonkost, auch vegetarisch
- ❖ Internationale und regionale Spezialitäten, kulinarische Sonderthemen
- ❖ Fingerfood, Obst und Leckerbissen für zwischendurch
- ❖ Berücksichtigung individueller Vorlieben
- ❖ Speisen in mehreren Schluckstufen
- ❖ Speiseplan im 13-Wochen-Rhythmus



- ❖ Räumlich eigenständiger Bereich:  
Familiär, gemütlich und niveauvoll
- ❖ Barrierefreier Gemeinschaftsbereich mit  
offener Wohnküche, der Rundlauf ermöglicht
- ❖ Viele Aufenthalts- und Sitzbereiche
- ❖ Beschützte Terrasse oder Veranda
- ❖ Orientierungshilfen wie Farb- und  
Lichtleitsysteme
- ❖ Möblierte Apartments mit  
unterschiedlichen Grundrissen
- ❖ Duschbad, Einbauküche
- ❖ Eigene Möbel sind erwünscht
- ❖ Fernseh-, Telefon- und Internetanschluss
- ❖ Notrufsystem sowie spezielle Sicherung  
für elektronische Geräte möglich



## Perfekte Wohnstruktur

Eine Besonderheit unseres Demenz-Wohnbereichs liegt in der architektonischen Grundgestaltung, die offen und kommunikativ im italienischen Piazzastil angelegt ist. Der zentrale Gemeinschaftsbereich ist von allen Seiten zugänglich und für die Bewohner wie ein großes Wohnzimmer mit offener Wohnküche. Das fördert das gesellige Miteinander, zudem kommen unsere großzügigen Aufenthaltsbereiche dem Bewegungsdrang demenziell erkrankter Menschen entgegen.

Eine geschützte und liebevoll bepflanzte Terrasse oder Veranda mit gemütlichen Sitzgruppen lädt unsere Bewohner ein, sich regelmäßig an der frischen Luft aufzuhalten, die Sonne zu genießen oder einfach nur im Grünen zu verweilen. Für Bewohner, die sich gern gärtnerisch betätigen, haben wir Gärtnerbänke und Hochbeete angelegt.

### Ihr privates Refugium

Im eigenen Appartement finden unsere Bewohner einen Ort des Rückzugs und der Privatsphäre. Die unterschiedlich großen Appartements verfügen über eine hochwertige Ausstattung wie ein komfortables und barrierefreies Duschbad, eine Einbauküche und natürlich ein Notrufsystem.

Der Umzug in ein neues Zuhause ist nie einfach, vor allem dann nicht, wenn die Orientierung nachlässt und das Verlangen nach Sicherheit steigt. Eigene Möbel und persönliche Erinnerungstücke erhöhen das Wohlbefinden und schaffen Vertrautheit mit der neuen Umgebung. Eine Erinnerungsvitrine an der Appartements-tür, bestückt mit persönlichen Fotos und anderen Gegenständen aus der eigenen Lebensgeschichte, erleichtert unseren Bewohnern die Orientierung und erinnert sie liebevoll an besondere Lebensmomente.









## *Ihre Zufriedenheit ist unser Ansporn*

Kursana hat eine hauseigene Expertenabteilung für das zentrale Qualitätsmanagement. Die Abteilung unterstützt uns dabei, die Einhaltung unserer professionellen Betreuungs- und Pflegestandards permanent zu prüfen, zu bewerten und kontinuierlich weiterzuentwickeln. Vor Ort werden wir zusätzlich von einem regionalen Qualitätsmanager begleitet. Wir legen zudem viel Wert auf eine regelmäßige Fort- und Weiterbildung unserer Mitarbeiter in der kursanaeigenen Akademie.

### *Zusammenarbeit mit Spezialisten*

Unsere Kursana Villen sind gut ins medizinische Netzwerk integriert. Wir kooperieren mit Krankenhäusern, Ärzten und Spezialisten vor Ort. So ist auch der Hausarzt unserer Bewohner jederzeit willkommen. Eine vertrauensvolle Zusammenarbeit und ein offener Austausch sind für uns eine Selbstverständlichkeit.



### *Offener Dialog*

Es ist nicht einfach, über eine Demenzerkrankung zu sprechen – für Betroffene und für Angehörige. Wir laden Sie herzlich ein, mit uns zu sprechen und sich von uns helfen zu lassen.

### *Informationen*

Fordern Sie gerne telefonisch weitere Informationsunterlagen in unserem Haus an oder schauen Sie sich auf unseren Internetseiten um: [www.kursana.de](http://www.kursana.de)

### *Kurzzeitpflege*

Eine gute Gelegenheit, unsere Villa näher kennen zu lernen, ist die Möglichkeit der Kurzzeit- oder Verhinderungspflege, die auch von den Kranken- und Pflegekassen unterstützt wird.

Kursana Villa Bonn – Villa Camphausen  
Mainzer Straße 233, 53179 Bonn  
Telefon: 02 28 . 32 96 - 0

Kursana Villa Frankfurt  
Eschersheimer Landstraße 125, 60322 Frankfurt am Main  
Telefon: 0 69 . 9 59 24 - 0

Kursana Villa Hannover  
Zeppelinstraße 24, 30175 Hannover  
Telefon: 05 11 . 5 19 44 - 0

Kursana Villa Königstein  
Bischof-Kaller-Straße 1, 61462 Königstein  
Telefon: 0 61 74 . 29 34 - 0

Kursana Villa München  
Greinerberg 17, 81371 München  
Telefon: 0 89. 13 92 88 - 0

Kursana Villa Oberursel  
Epinayplatz 1, 61440 Oberursel (Taunus)  
Telefon: 0 61 71 . 9 71 - 0

Kursana Villa Reinbek  
Am Rosenplatz 12, 21465 Reinbek  
Telefon: 0 40 . 7 97 50 - 0

Kursana Villa Wiesbaden  
Mosbacher Straße 10, 65187 Wiesbaden  
Telefon: 06 11 . 3 35 39 - 0

Kursana GmbH  
Hauptverwaltung  
Schützenstraße 25  
10117 Berlin

[kursana@dussmann.de](mailto:kursana@dussmann.de)  
[www.kursana.de](http://www.kursana.de)

Ein Unternehmen der Dussmann Group



Stand: Mai 2021